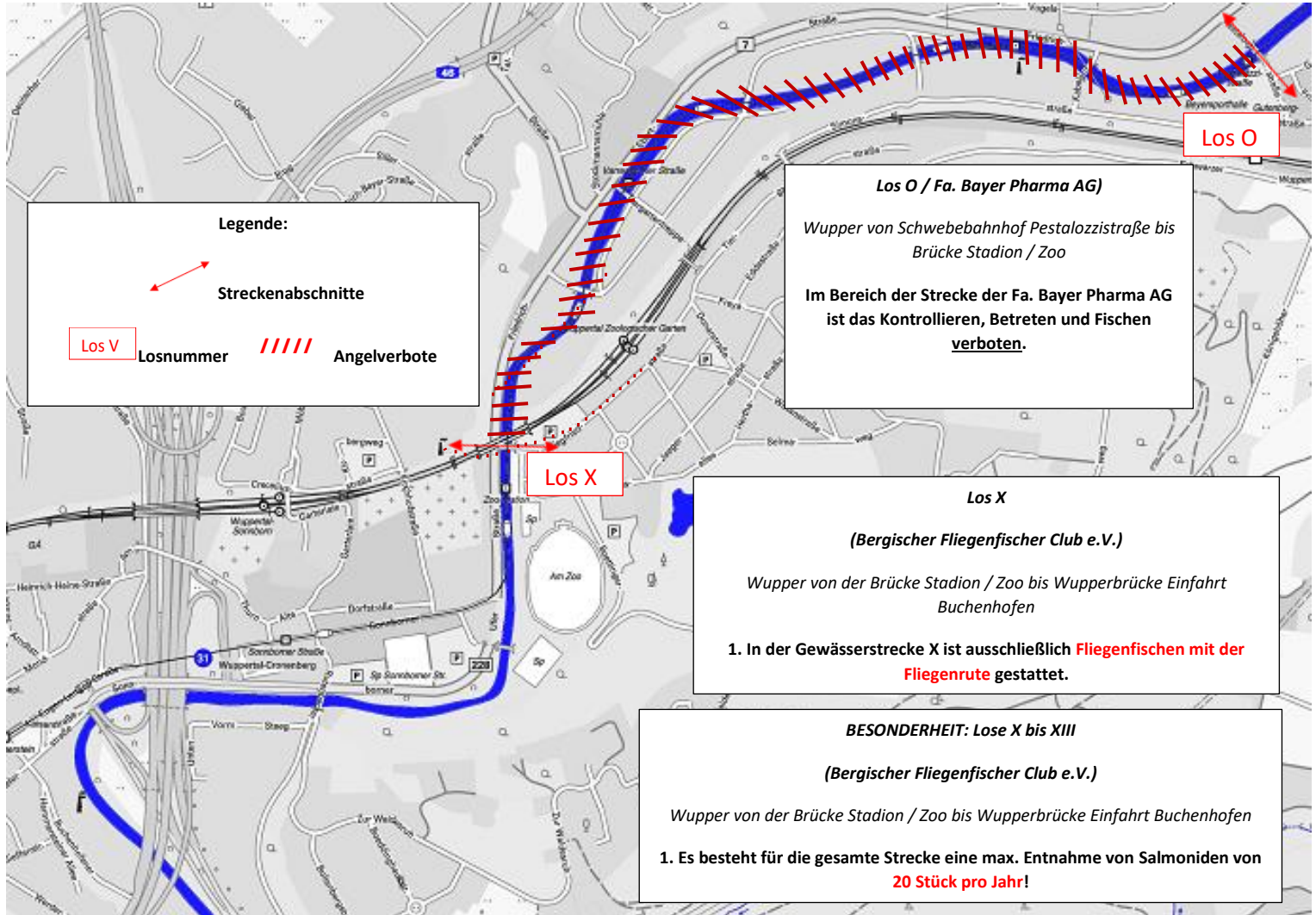
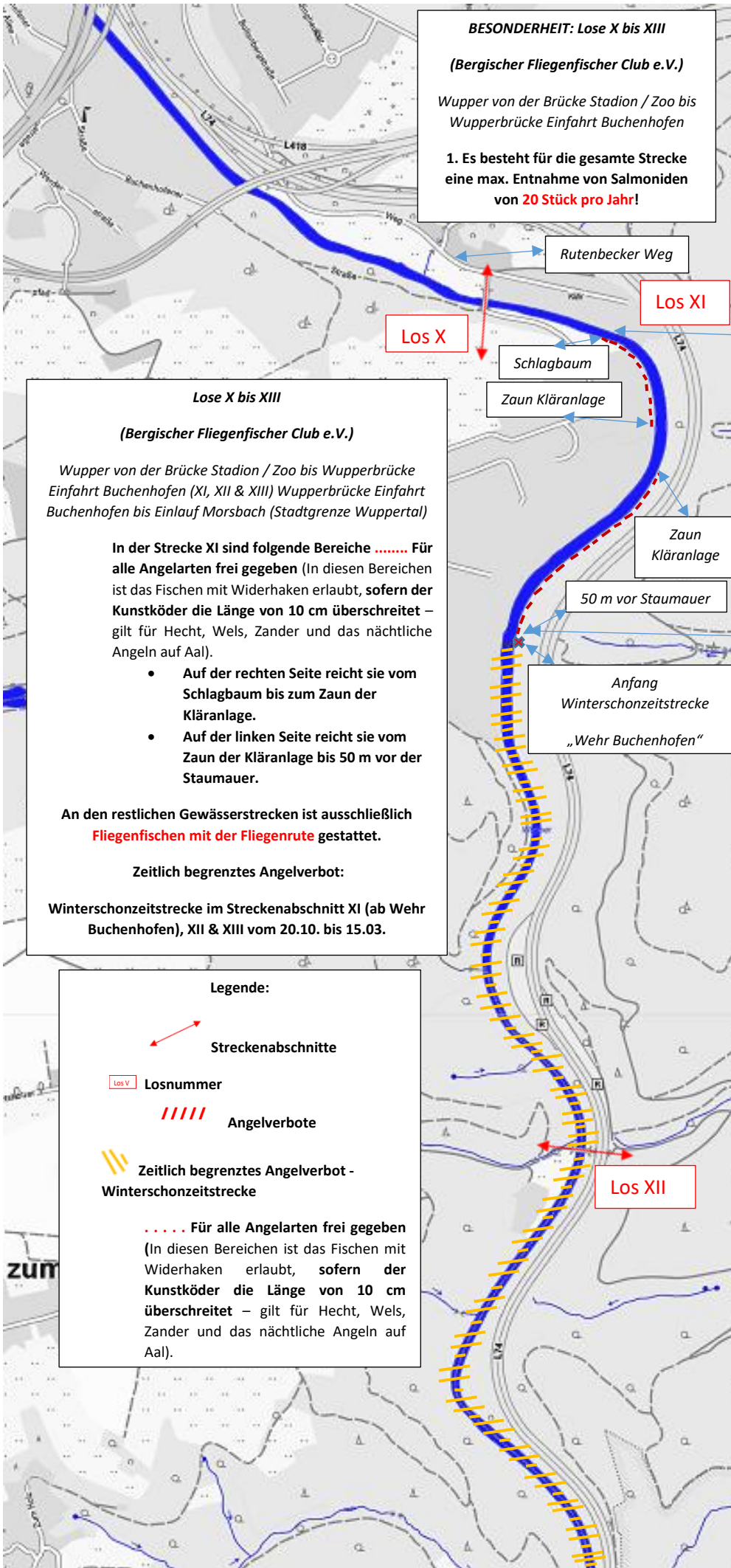


Los X: Bergischer Fliegenfischer Club e.V.



Lose X bis XII – Bergischer Fliegenfischer Club e.V.



BESONDERHEIT: Lose X bis XIII
(Bergischer Fliegenfischer Club e.V.)
 Wupper von der Brücke Stadion / Zoo bis Wupperbrücke Einfahrt Buchenhofen
 1. Es besteht für die gesamte Strecke eine max. Entnahme von Salmoniden von **20 Stück pro Jahr!**

Lose X bis XIII
(Bergischer Fliegenfischer Club e.V.)
 Wupper von der Brücke Stadion / Zoo bis Wupperbrücke Einfahrt Buchenhofen (XI, XII & XIII) Wupperbrücke Einfahrt Buchenhofen bis Einlauf Morsbach (Stadtgrenze Wuppertal)

In der Strecke XI sind folgende Bereiche Für alle Angelarten frei gegeben (In diesen Bereichen ist das Fischen mit Widerhaken erlaubt, sofern der Kunstköder die Länge von 10 cm überschreitet – gilt für Hecht, Wels, Zander und das nächtliche Angeln auf Aal).

- Auf der rechten Seite reicht sie vom Schlagbaum bis zum Zaun der Kläranlage.
- Auf der linken Seite reicht sie vom Zaun der Kläranlage bis 50 m vor der Staumauer.

An den restlichen Gewässerstrecken ist ausschließlich **Fliegenfischen mit der Fliegenrute** gestattet.

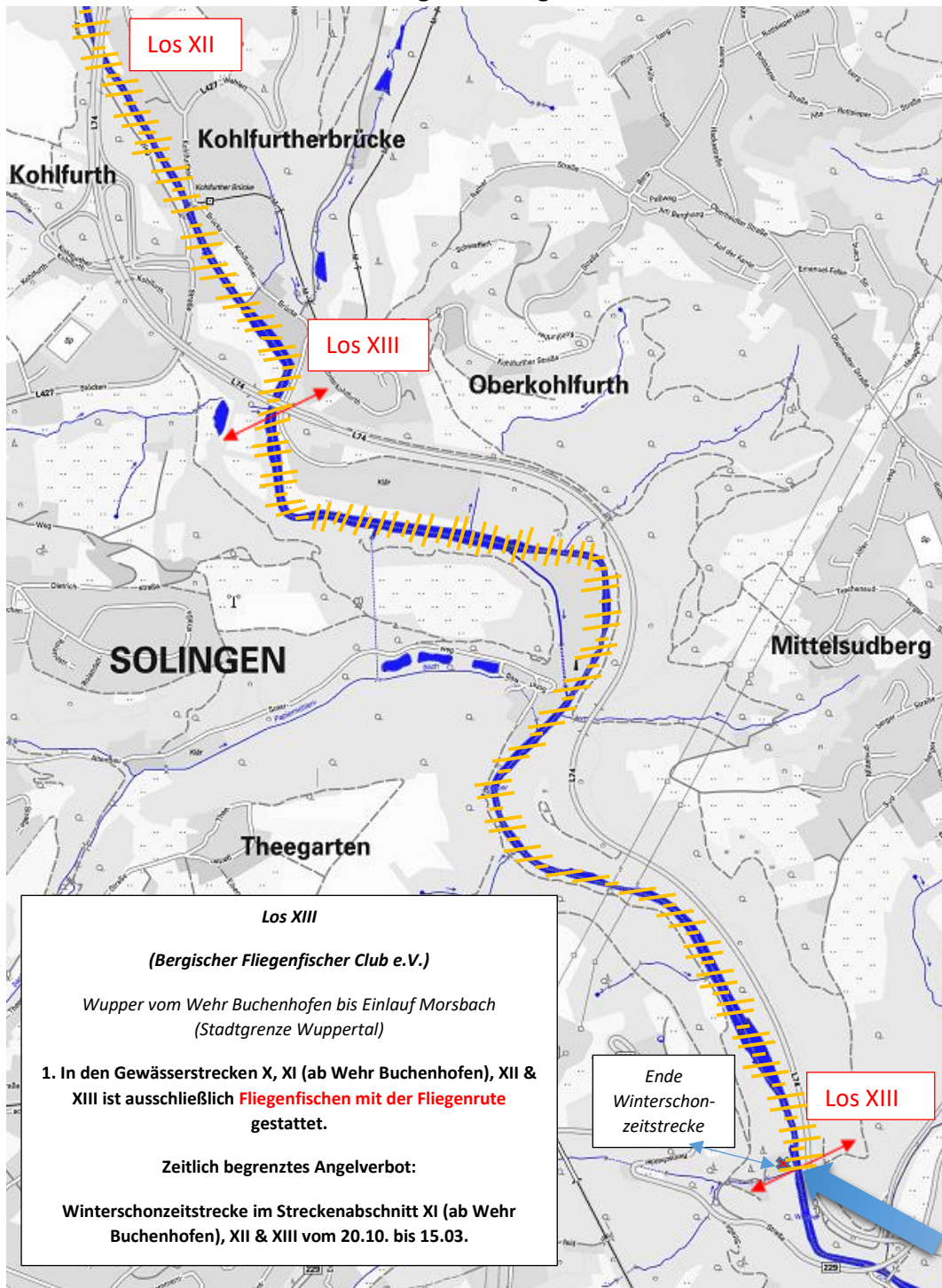
Zeitlich begrenztes Angelverbot:
 Winterschonzeitstrecke im Streckenabschnitt XI (ab Wehr Buchenhofen), XII & XIII vom 20.10. bis 15.03.

Legende:

- ↔ Streckenabschnitte
- Los V Losnummer
- //// Angelverbote
- /// Zeitlich begrenztes Angelverbot - Winterschonzeitstrecke
- Für alle Angelarten frei gegeben (In diesen Bereichen ist das Fischen mit Widerhaken erlaubt, sofern der Kunstköder die Länge von 10 cm überschreitet – gilt für Hecht, Wels, Zander und das nächtliche Angeln auf Aal).

Für alle Angelarten frei gegeben





Lose XII & XIII – Bergischer Fliegenfischer Club e.V.



BESONDERHEIT: Lose X bis XIII
(Bergischer Fliegenfischer Club e.V.)
 Wupper von der Brücke Stadion / Zoo bis Wupperbrücke Einfahrt Buchenhofen

1. Es besteht für die gesamte Strecke eine max. Entnahme von Salmoniden von 20 Stück pro Jahr!

Legende:

-  Streckenabschnitte
-  Losnummer
-  Angelverbote
-  Zeitlich begrenztes Angelverbot - Winterschonzeitstrecke